



Business Intelligence +

CONTPAQi® Business Intelligence es una aplicación que te permite **visualizar y analizar los indicadores de tu empresa en donde estés y en el momento** que lo necesites, para que puedas tomar decisiones oportunas que impulsen tu **competitividad y crecimiento**.

¿A quiénes ayuda a ser más productivos?

CONTPAQi Business Intelligence facilita la toma de decisiones oportunas a dueños o responsables de una pequeña o mediana empresa incluso estando fuera de la oficina.



NOVEDADES:

- Se integra a **CONTPAQi Comercial**, ahora tienes una visión simplificada de toda tu información.



Comercial

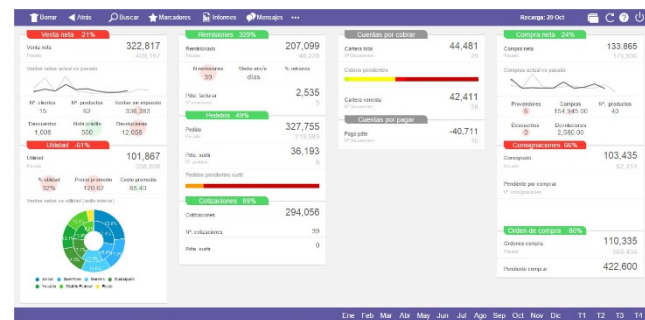
BENEFICIOS Y CARACTERÍSTICAS

Agiliza la consulta de tu información comercial desde cualquier dispositivo (computadora, tableta, smart phone):

- **Productos / Clientes / Proveedores / Agentes y sus clasificaciones**
- **Cotizaciones / Pedidos / Remisiones / Ventas**
- **Órdenes de Compra / Consignaciones / Compras**
- **Devoluciones / Bonificaciones**
- **Utilidad / Pérdidas**
- **Cuentas por cobrar / Cuentas por pagar**

Facilita la consulta y análisis de:

- **Estatus de las cotizaciones** de tus vendedores
- **Ventas** (comparativo año anterior y participación de venta por producto)
- **Cobranza** (importes pendientes y vencidos de manera general y por documento)
- Tus **compras al detalle** (por unidades, costo promedio y proveedores)



Interpretar la información es muy fácil:

- Cuentas con **tablas y gráficos** que incluyen comparativos vs. el año anterior, tasas de crecimiento, productividad por periodos de tiempo; clientes, productos, utilidades, ejecutivos, entre otros
- Sus **mapas de geolocalización** te permiten visualizar por zona el desempeño de tus indicadores (dónde están tus clientes, dónde se vendió más, en dónde no, entre otros)

- **Puedes exportar vistas o filtros de información** con los criterios que tú definas; en diferentes formatos como Microsoft Excel®, PDF o JPG
- Examinas información de un tema en particular de manera **genérica hasta llegar al mínimo detalle**, con solo dar clic.
- Puedes usar **marcadores** en los temas más relevantes que te ayudarán a agilizar búsquedas posteriores.
- Consulta tu información en **diferentes tipos de moneda**.
- **Tú configuras los filtros y vistas** para asegurar una visión completa, integrada y desde múltiples perspectivas.

Puedes compartir la información de manera fácil, con quien tú lo desees:

- **Envías mensajes instantáneos** entre usuarios de la aplicación.
- **Tú configuras la frecuencia de los informes que deseas compartir** en formato PDF o Microsoft Excel®
- Cuenta con **plantillas de cuadro de mando por perfil** de usuario (directivo o ejecutivo) y te permite **definir por persona o grupo de personas**, los datos que deseas compartir.

